

Chaosmorphes

SRU

Personnalités

Héros

Champion Nexus	348
-----------------------	------------

Elites

Myrmidon	219
-----------------	------------

Régulières

Scarab Lourd	99
Curiace	55
Scarab cracheur	92

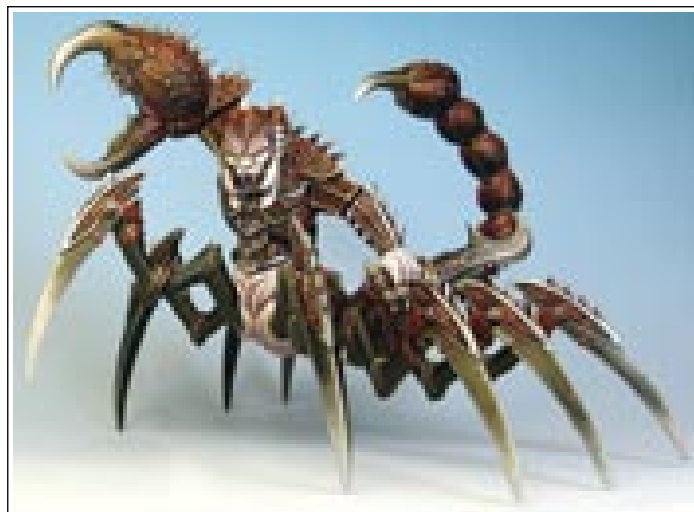


Attaque primaire :	6	Griffe acérée [4 Type3] Griffe acérée [4 Type3]
---------------------------	----------	--

Défense	PA	0	1	2	3
	Pdef	5	6	7	8
Armure de Chitine épaisse , aucun bouclier					

Santé	PA	7	6	5	4	3	2	1
	PdV	13-14	11-12	9-10	7-8	5-6	3-4	1-2

Volonté	RM	Mvt	Aura	PdS
7	9	10	5	42
Vol, Magie du Chaos, Combat à deux armes, Charge dévastatrice, Rapidité, robuste III,				



Attaque primaire :	7	Arme longue [3 Type3] Arme longue [3 Type3] Arme longue [3 Type3]
---------------------------	----------	--

Défense	PA	0	1	2	3
	Pdef	6	8	9	10
Armure de Chitine épaisse , bouclier					

Santé	PA	7	6	5	4	3	2	1
	PdV	25-28	21-24	17-20	13-16	9-12	5-8	1-4

Volonté	RM	Mvt
6	8	7
Combat à deux armes, Grande Créature, Charge dévastatrice, Rapidité, robuste III,		



Attaque primaire :	6	Rostre [2 Type3] Pinces [4 Type3] Crocs [3 Type3]
---------------------------	----------	--

Défense	PA	0	1	2	3
	Pdef	5	6	7	8
Armure de Chitine épaisse , aucun bouclier					

Santé	PA	6	5	4	3	2	1
	PdV	11-12	9-10	7-8	5-6	3-4	1-2

Volonté	RM	Mvt
6	8	5
Combat à deux armes, Grande Créature, Charge dévastatrice, Rapidité, robuste III,		



Attaque primaire :	4	Arme longue [3 Type3] Arme longue [3 Type3]
---------------------------	----------	--

Défense	PA	0	1	2	3
	Pdef	4	5	6	7
Armure de plaque en Chitine , aucun bouclier					

Santé	PA	6	5	4	3	2	1
	PdV	6	5	4	3	2	1

Volonté	RM	Mvt
5	7	5
Combat à deux armes, Charge dévastatrice, Rapidité, robuste III,		



Attaque primaire :	5	Jet d'acide [2 Type4]
Attaque secondaire :	4	Arme longue [3 Type3]

Défense	PA	0	1	2	3
	Pdef	4	5	6	7
Armure de plaque en Chitine , aucun bouclier					

Santé	PA	6	5	4	3	2	1
	PdV	11-12	9-10	7-8	5-6	3-4	1-2

Volonté	RM	Mvt
6	8	5
Vision télépathique, Charge dévastatrice, Poche d'acide, robuste III,		

Vol	<i>La figurine ne connaît aucun malus du au terrain dans ses déplacements. Elle peut survoler au-dessus des murailles, forêts, etc. Voir règles sur le vol.</i>
Vision télépathique	<i>Le chaosmorphe peut voir une cible par l'intermédiaire d'un autre chaosmorphe. Il peut donc tirer sur une cible même sans ligne de vue grâce à un tir en cloche si la cible est à portée.</i>
Magie du Chaos	<i>La figurine peut utiliser les sorts de la liste du Chaos</i>
Combat à deux armes	<i>La figurine peut se battre avec 2 ou plus armes en même temps.</i>
Grande Créature	<i>La créature par sa taille double les dégats, peut entamer un mouvement de poursuite et répartir ses dégâts.</i>
Charge dévastatrice	<i>Le bonus de charge est de +3</i>
Poche d'acide	<i>Si un scarab cracheur est touché, sa poche d'acide éclate et il ne peut plus utiliser son jet d'acide.</i>
robuste III	<i>Permet à la figurine d'ignorer les malus dûs à une armure de type plaque (+4)</i>
Rapidité	<i>permet à une figurines utilisant plusieurs armes de payer un PA de moins sur une attaque combinant 2 armes ou plus.</i>

Arme longue	dmg:3 [Type 3]
Jet d'acide	provoque 2 de dmg sous le gabarit de 5 cm. ignore l'armure. dmg:2 [Type 4] portée : 60 cm provoque 2 de dmg sous le gabarit de 5 cm. ignore l'armure.
aucune arme	juste ses poings dmg:1 [Type 0]
Griffe acérée	paire de griffes très tranchantes dmg:4 [Type 3]
Rostre	dmg:2 [Type 3]